

Serie LBOARD A200 RIVA

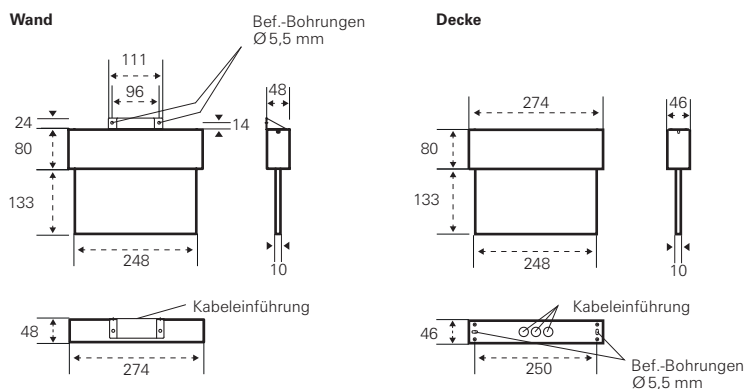


Dynamisches Sicherheitszeichen (DSZ), einseitig aus pulverbeschichtetem Stahlblech in weiß zur dynamischen (richtungsvariablen) Fluchtweglenkung. Das DSZ kann für Deckenmontage oder mittels optional erhältlichem Wandadapter für Wandparallelmontage verwendet werden. Das DSZ ist in der Lage, zwei verschiedene Zustände (Rettungszeichen und Sperrung) anzuzeigen. Die Pfeilrichtung des Rettungszeichens ist wählbar und bei der Bestellung separat anzugeben. Das Sperrzeichen ist fester Bestandteil der Scheibe und nicht abwählbar. Für Anlagen nach EN 60598-2-22, EN 1838 und DIN EN ISO 7010.

Erkennungsweite	23 m
Anschlussklemmen Netz	3 x 2,5 mm ² für Doppelbelegung
Anschlussklemmen RIVA	2 x 1,5 mm ² für Doppelbelegung
Gehäuse/Farbe	Stahlblech, weiß, weitere Farben auf Anfrage lieferbar
Montageart	Deckenmontage, Wandparallelmontage
Abmessungen B x H x T	274 x 213 x 46 mm (Decke) 274 x 237 x 48 mm (Wand)

LBOARD A200 RIVA	Systemleuchten für ZENTRALVERSORGUNG
Leuchtmittel	1 W LED-Leiste
Lichtstrom	130 lm
Batterie-Stromaufnahme	11 mA
Netzanschlussleistung	4,5 VA
Anschlussspannung	230 V 50/60 Hz / 220V DC +25/-20 %
Temperaturbereich	-10 °C bis +40 °C
optional: Leuchterschalt- und Überwachungsbaustein	ELC, MSÜ3 SET009, SET010
Zubehör	Kettenmontageset, Zentralpendel, Ballwurfschutzkorb, Seilmontageset, Wandadapter, weiß, Wandadapter (Aufputz) mit Kabelausnehmung, weiß, Wandausleger, weiß

Leuchtenmaße LBOARD A200 RIVA



Piktogramme*

	Fluchtweg-Piktogramm FR + „X“
	Fluchtweg-Piktogramm FL + „X“
	Fluchtweg-Piktogramm FU + „X“
	Fluchtweg-Piktogramm FO + „X“

* 1 Piktogramm in der Lieferung enthalten.
Bitte bei Bestellung angeben.



Serie LBOARD A200 RIVA

IP40



LED



Systemleuchten für Zentralversorgung

Typ	Leuchtmittel	Lichtstrom	Netzanschlussleistung	Batteriestromaufnahme
LBOARD A200 RIVA WM/DM LED	1 W LED-Leiste	130 lm	4,5 VA	11 mA
LBOARD A200 RIVA WM/DM LED + ELC	1 W LED-Leiste	130 lm	5 VA	11 mA
LBOARD A200 RIVA WM/DM LED + MSÜ3	1 W LED-Leiste	130 lm	5 VA	11 mA
LBOARD A200 RIVA WM/DM LED + SET009	1 W LED-Leiste	130 lm	5 VA	11 mA
LBOARD A200 RIVA WM/DM LED + SET010	1 W LED-Leiste	130 lm	5 VA	11 mA

Fluchtweg frei



Fluchtweg gesperrt



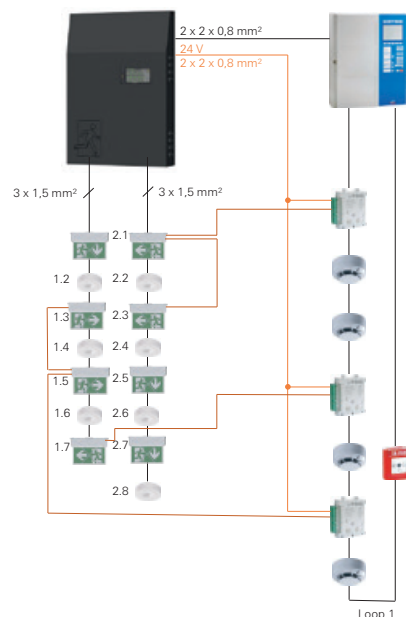
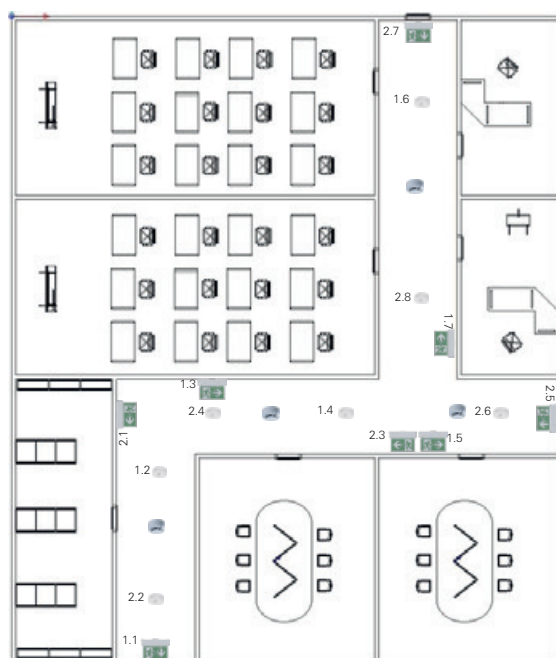
Das DSZ (LBOARD A200 RIVA) ermöglicht eine dynamische Fluchtweglenkung (DFWL). Das DSZ dient zur Evakuierung aus einem gefährdeten in einen sicheren Bereich.

Das Sperren des Flucht- und Rettungsweges erfolgt mit einem roten „X“, wobei das Rettungszeichen nicht hinterleuchtet wird. Es können unterschiedliche Betriebsmodi an dem DSZ eingestellt werden, zum Beispiel ein statisches oder blinkendes rotes „X“.

FUNKTIONSWEISEN:

Wie können RIVA-Leuchten in Verbindung mit einer Brandmeldeanlage die Flucht-/Rettungswege sperren?

NORMALZUSTAND: Keine Gefahr → Alle Wege freigegeben



Serie LBOARD A200 RIVA

IP40

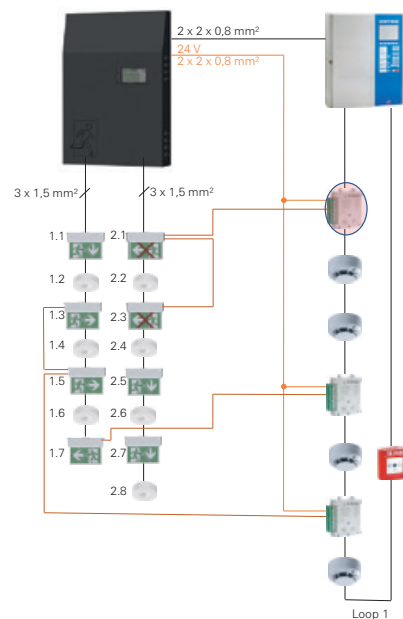
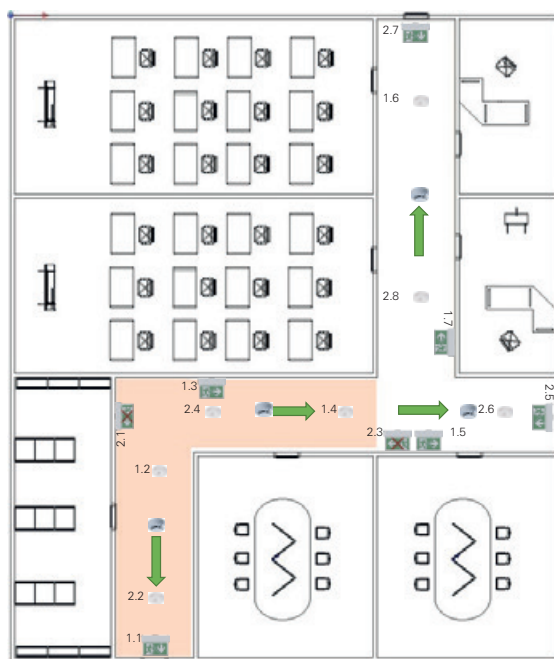


LED



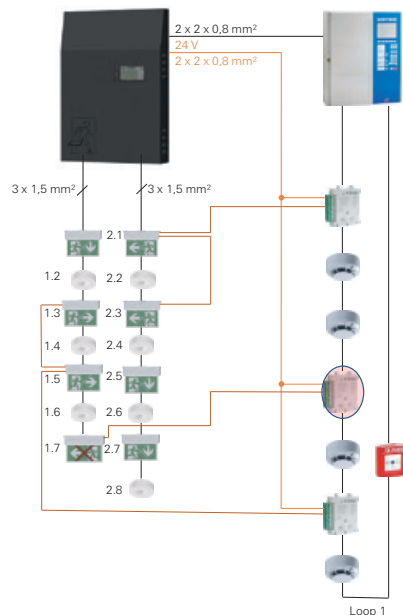
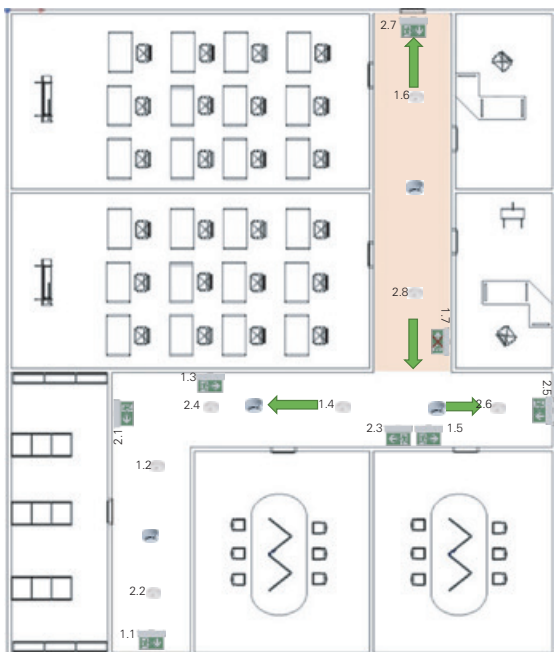
SZENARIO 1:

Feuer im Bereich A → Brandmeldeanlage gibt Steuersignal an Rettungszeichen 2.1 und 2.3 und sperrt (rotes ✕), damit keine Personen in bzw. durch den Gefahrenbereich laufen



SZENARIO 2:

Feuer im Bereich B → Brandmeldeanlage gibt Steuersignal an Rettungszeichen 1.7 und sperrt (rotes ✕), damit keine Personen in bzw. durch den Gefahrenbereich laufen





Serie LBOARD A200 RIVA

IP40

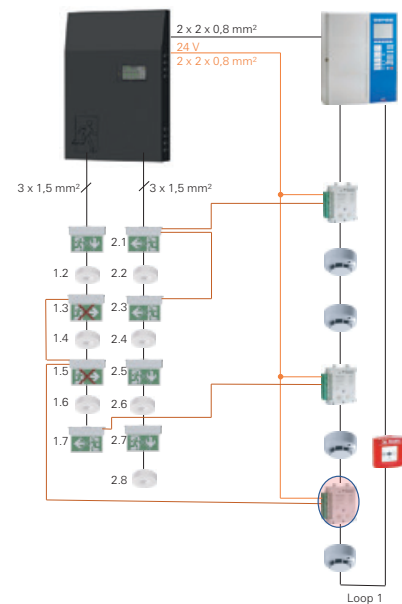


LED



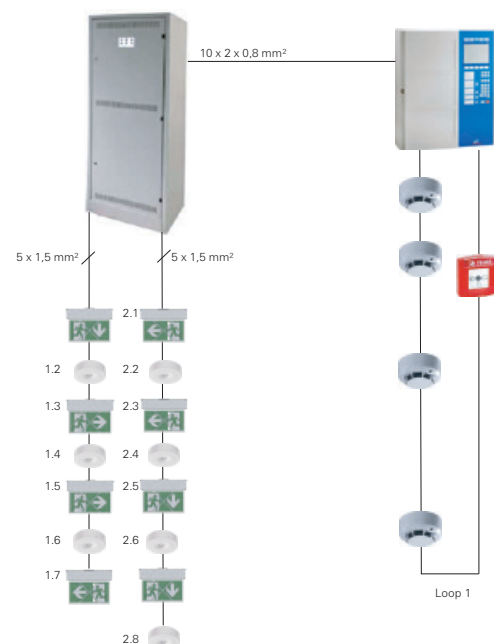
SZENARIO 3:

Feuer im Bereich C → Brandmeldeanlage gibt Steuersignal an Rettungszeichen 1.3 und 1.5 und sperrt (rotes **x**), damit keine Personen in bzw. durch den Gefahrenbereich laufen



ANSCHLUSSSCHEMA:

Beispiel: RIVA-Leuchten in Verbindung mit Brandmeldeanlage und CPS/LPS



HINWEIS:

Das genaue Schaltschema muss beim Hersteller der Brandmeldeanlage bzw. CPS/LPS angefragt werden!