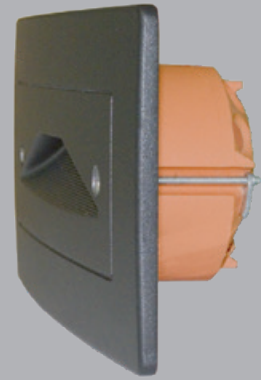


Serie STEP-LIGHT



IP54



LED

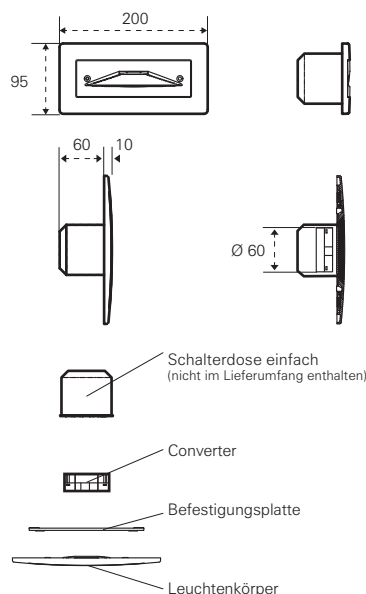
Annähernd wandbündiger Leuchtenkörper aus Aluminium-Druckguss, pulverbeschichtet in schwarz, rechteckige Ausführung für Wand- oder Stufen-Einbaumontage. Der Leuchtenkörper ist mit einer Hochleistungs-LED mit Flächenabstrahlung ausgestattet und wird in eine Gerätedose eingebracht. Für Anlagen nach EN 60598-22, EN 1838 und DIN EN ISO 7010.

Anschlussklemmen	2 x 2,5 mm ² für Doppelbelegung
Gehäuse/Farbe	Leuchtenkörper: Aluminium-Druckguss / schwarz
Montageart	Wand- / Stufeneinbaumontage in Gerätedose ¹⁾
Abmessungen B x H x T	200 x 95 x 10 mm

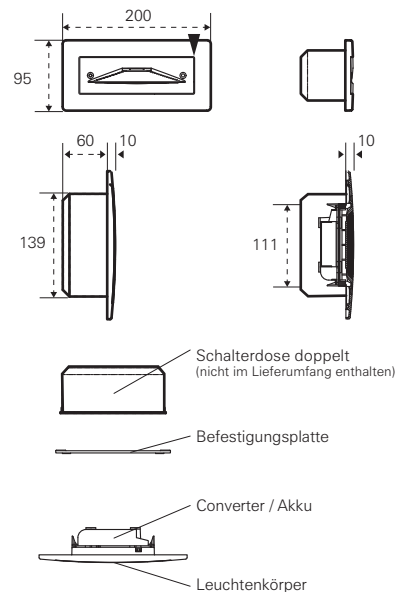
STEP-LIGHT	Systemleuchten für ZENTRALVERSORGUNG	EINZELBATTERIELEUCHTEN
Leuchtmittel	3 W LED	3 W LED
Lichtstrom Nennbetriebsdauer 1 h / 3 h / 8 h	110 lm –	110 lm (Netz) 110 lm (Not)
Lichtstromverhältnis Not (DC) / Netz 1 h / 3 h / 8 h	–	100 % / 100 %
Batterie-Stromaufnahme	15 mA	–
Netzanschlussleistung	6 VA	5 VA
Gewicht kg	0,34	–
Anschlussspannung NiMh-Akku 1 h / 3 h / 8 h	230 V 50/60 Hz / 220 V DC +25/-20 % –	230 V 50/60 Hz 4,8 V 2,0 Ah
Temperaturbereich Bereitschaftsschaltung Dauerschaltung	–10 °C bis +40 °C – –	– 0 °C bis +35 °C –5 °C bis +30 °C
optional: Leuchtschalt- und Überwachungsbaustein Selbstüberwachung Busüberwachung	MSÜ3, SET009, SET010 – –	– SELF CHECK SAFELOG

Leuchtenmaße STEP-LIGHT

Wandeinbaumontage:



Stufeneinbaumontage:



Serie STEP-LIGHT

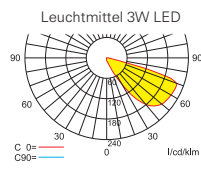


IP54

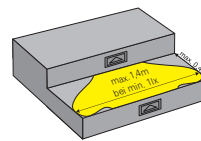
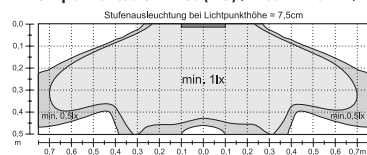


LED

Lichtverteilungskurve



Lampenlichtstrom Not (DC) / Netz: 110 lm / 110 lm



¹⁾ Zulässige Gerätedosen der Firma Kaiser (nicht im Lieferumfang enthalten)	
Gerätedosen für Hohlwand-Installation	Kaiser Art. Nr.: 9264-21 oder anderes Fabrikat mit min. 61 mm Tiefe und gleichem lichten Innendurchmesser. Wandausnehmung: Ø 68 mm
Gerätedosen für Unterputz-Installation	Kaiser Art. Nr.: 1555-04 oder anderes Fabrikat mit min. 66 mm Tiefe und gleichem lichten Innendurchmesser. Wandausnehmung: Ø 60 mm
Gerätedosen für Ort beton	Kaiser Art. Nr.: 1260-40 oder anderes Fabrikat mit min. 79 mm Tiefe und gleichem lichten Innendurchmesser. Wandausnehmung: Ø 60mm
Brandschutzdosen	Kaiser Art. Nr.: 9464-02 oder anderes Fabrikat mit min. 62 mm Tiefe und gleichem lichten Innendurchmesser. Wandausnehmung: Ø 68 mm
Gerätedosen für Ort beton	Kaiser Art. Nr.: 1260-40 oder anderes Fabrikat mit min. 79 mm Tiefe und gleichem lichten Innendurchmesser. Wandausnehmung: Ø 60 mm
Zulässige Geräte-Doppeldosen der Firma Kaiser (nicht im Lieferumfang enthalten)	
Geräte-Doppeldosen für Hohlwand-Installation	Kaiser Art. Nr.: 9062-02 Wandausnehmung: 2 x Ø 68 mm
Geräte-Doppeldosen für Unterputz-Installation	Kaiser Art. Nr.: 1656-21 Wandausnehmung: 2 x Ø 60 mm
Geräte-Doppeldosen für Ort beton	Kaiser Art. Nr.: 1269-40 Wandausnehmung: 60 x 131 mm
Brandschutzdosen	Keine Dosen zulässig

Systemleuchten für Zentralversorgung

Typ	Leuchtmittel	Lichtstrom	Netzanschlussleistung	Batteriestromaufnahme
STEP-LIGHT LED	3 W LED	110 lm	6 VA	15 mA
STEP-LIGHT LED + MSÜ3	3 W LED	110 lm	6,5 VA	15 mA
STEP-LIGHT LED + SET010	3 W LED	110 lm	6,5 VA	15 mA

Einzelbatterieleuchten

Typ	Leuchtmittel	Lichtstrom Netzbetrieb	Lichtstrom Notbetrieb	Netzanschlussleistung	Nennbetriebsdauer
STEP-LIGHT EB LED	3 W LED	110 lm	110 lm	5 VA	1 h
STEP-LIGHT EB-SC LED	3 W LED	110 lm	110 lm	5 VA	1 h
STEP-LIGHT EB-SL LED	3 W LED	110 lm	110 lm	5 VA	1 h
STEP-LIGHT EB LED	3 W LED	110 lm	110 lm	5 VA	3 h
STEP-LIGHT EB-SC LED	3 W LED	110 lm	110 lm	5 VA	3 h
STEP-LIGHT EB-SL LED	3 W LED	110 lm	110 lm	5 VA	3 h
STEP-LIGHT EB LED	3 W LED	110 lm	110 lm	5 VA	8 h
STEP-LIGHT EB-SC LED	3 W LED	110 lm	110 lm	5 VA	8 h
STEP-LIGHT EB-SL LED	3 W LED	110 lm	110 lm	5 VA	8 h